

# Ermittlung und Bewertung des Ausgleichsbedarfs

	Code	Ausgangszustand Biotop- und Nutzungstypen Bewertung der Schutzgüter	Eingriffsfläche m <sup>2</sup>	Wertpunkte	Eingriffsschwere / Beeinträchtigungsfaktor	Ausgleichsbedarf in WP
Eingriffsschwere 1 (teil-)versiegelte Zufahrten und Wege (rot)	A11	Intensiv bewirtschaftete Äcker	185	2	1	370
	F211	Graben, naturfern	60	5	1	300
Eingriffsschwere 0,3 Wohnbauflächen(gelb)	A11	Intensiv bewirtschaftete Äcker	2.534	2	0,3	1.520
	B112	Hecken und Gehölzstrukturen	26	10	0,3	78
Summe beeinträchtigte Fläche			2.805	Summe Bedarf Wertpunkte		2.268

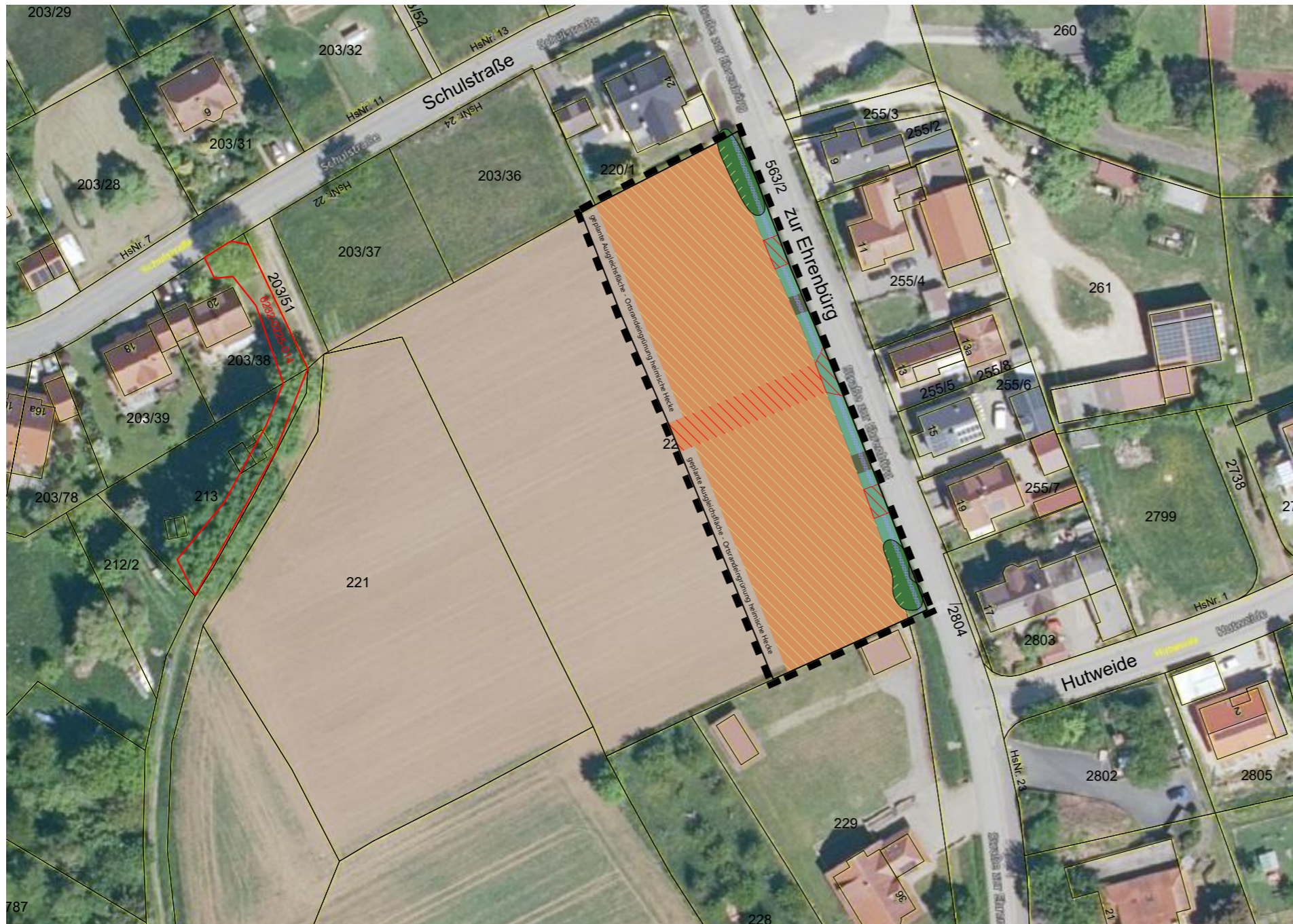
vorhandener Acker mit angrenzendem Graben, Blickrichtung Norden



nördliche Haselhecke, Blickrichtung Westen



vorhandener Acker mit angrenzendem Graben, Blickrichtung Süden



- A11 - intensiv bewirtschafteter Acker
- B112 - mesophiles Gebüsch, Haselsträucher
- F211 - Graben, naturfern
- V33 - unbefestigter Grasweg über verrohrtem Grabenabschnitt
- Eingriffsbereich mit Eingriffsschwere 1
- Eingriffsbereich mit Eingriffsschwere 0,3
- Biotop lt. aml. Kartierung LfU - mit Nummer
- Geltungsbereich

**ENTWURF - Bilanzierung BayKompV**  
Ermittlung und Bewertung des Ausgleichsbedarfs

**Gemeinde Kirchehrenbach**  
Bebauungsplan mit Grünordnungsplan  
"Hohenreut"

Maßstab: 1:1000  
Datum: 26.02.2026  
Bearbeitung: mim | bro

**PLANUNGSBÜRO RAUMSTATION**  
Mösing Rothmeier GbR  
Theaterstraße 41 | 90762 Fürth  
www.raumstation-planung.de | 0911 - 478 836 57